



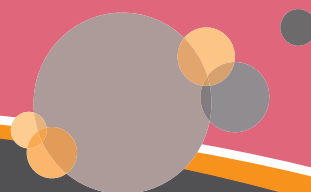
ESPACES D'APPROFONDISSEMENT

FORMATION CONTINUE DE 3 JOURNÉES

14 JANVIER 2026

11 FÉVRIER 2026

11 MARS 2026



7. DÉVELOPPER L'AGILITÉ DE SA POSTURE PROFESSIONNELLE

Mieux intégrer la dimension corporelle dans son agir professionnel pour faciliter le lien et répondre aux résistances du terrain.

Intervenant

Julien Nussbaum

Formateur d'adulte, sociologue et enseignant, Projet Nemetis - Pôle de formation, d'insertion professionnelle et de recherche - www.projetnemetis.ch

Présentation du cours

Établir un cadre, accompagner un groupe, tisser des relations, médiatiser des conflits, favoriser le respect mutuel: ces situations éprouvent l'individu et le collectif. Notre formation vise à améliorer la posture professionnelle en replaçant le corps au coeur de l'approche du praticien-réflexif.

Thèmes abordés

Accompagnement et juste proximité, dimension formelle et pratique informelle, parcours de vie, représentations de soi et d'autrui, corporéité et niveaux d'actions, analyses de pratique et modélisation.

Intentions pédagogiques

- Favoriser la gestion des épreuves de professionnalité (empowerment)
- Intégrer la communication non verbale dans sa pratique
- Cultiver une approche fluide dans la construction du lien
- Affiner la compréhension entre posture professionnelle et intelligence pratique
- Améliorer ses capacités d'analyse en situation et modéliser son intervention
- Développer une approche systémique et une expertise collective

Modalités

Ateliers de groupe, séances plénières, travail scénique, lectures de textes, exercices psychophysiques.

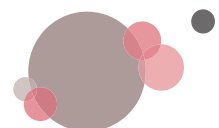
Travail préparatoire

Non

Lieux

Première journée à l'ARPIH, Yverdon-les-bains

Deux journées dans un théâtre vaudois (l'adresse sera précisée ultérieurement)





Avenue des Sports 26 • 1400 Yverdon-les-Bains • Tél. 021 316 38 30 • info@arpih.ch • www.arpih.ch